
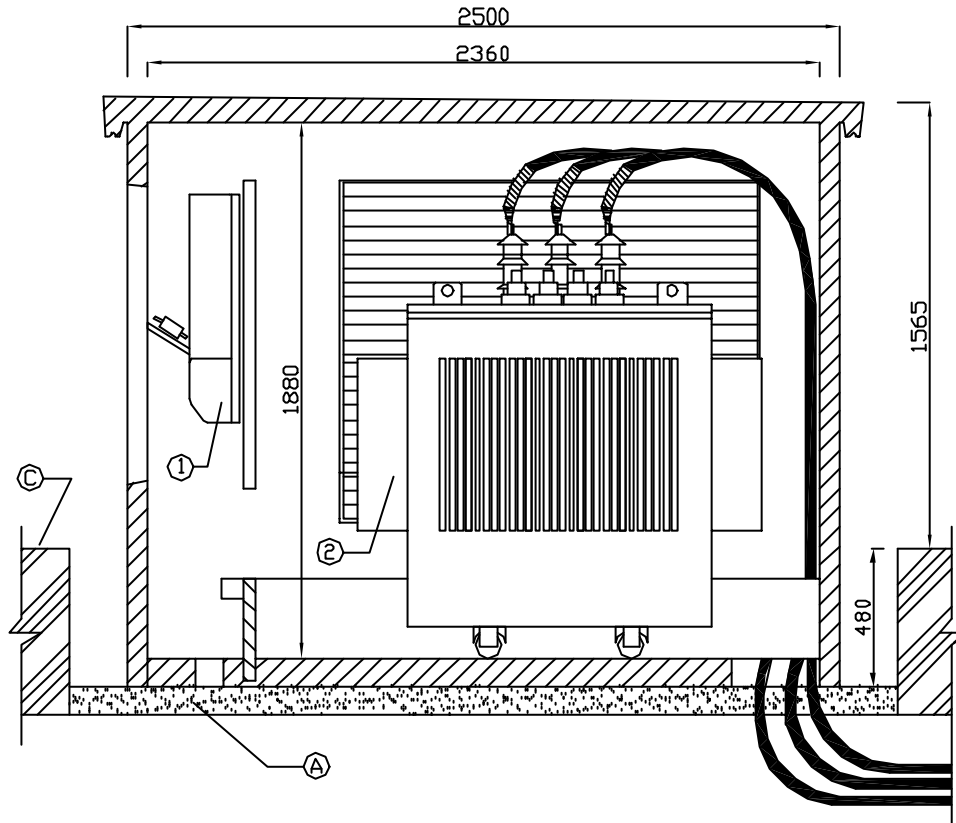


CENTRO COMPACTO DE TRANSFORMACION EN HORMIGON MODELO SPLIT

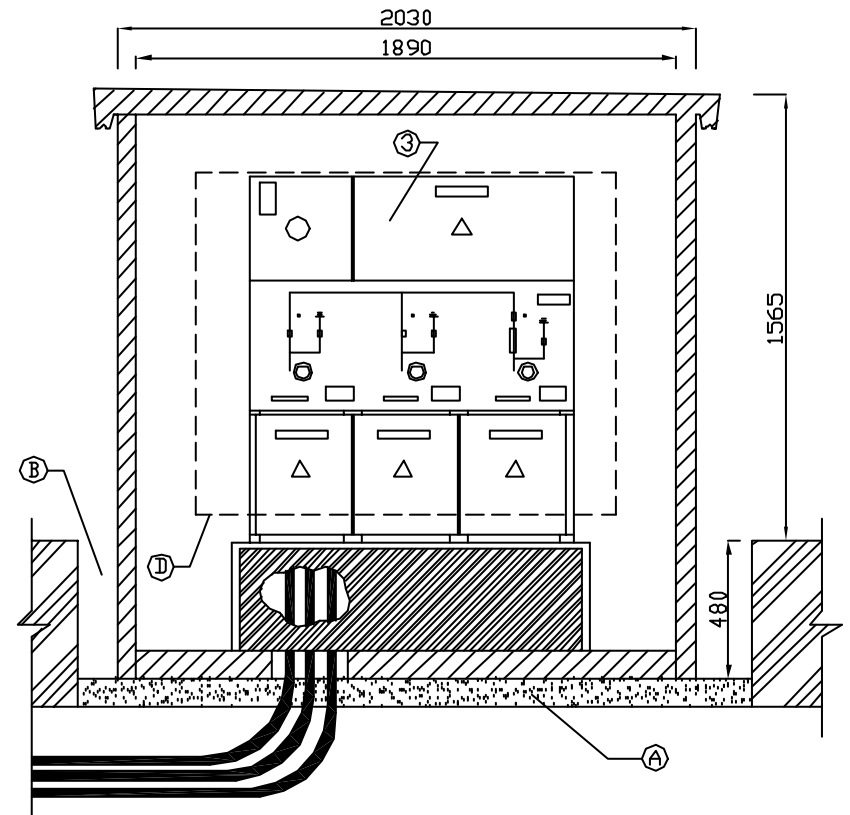
FECHA	FIRMA	DENOMINACION	
DIBUJADO	JF	DIMENSIONES GENERALES	
REVISADO	EAT	ESCALA	
APROBADO	AF	PLANO Nro	REV. HOJA
29/04/04		EB-0002-0003-E	A 1/3



Dimensiones de la excavación  
2900 x 1910 x 480 mm

Referencias

- ① Cuadro de B.T.
- ② Transformador de distribución
- ③ Celda de aislación integral en SF6

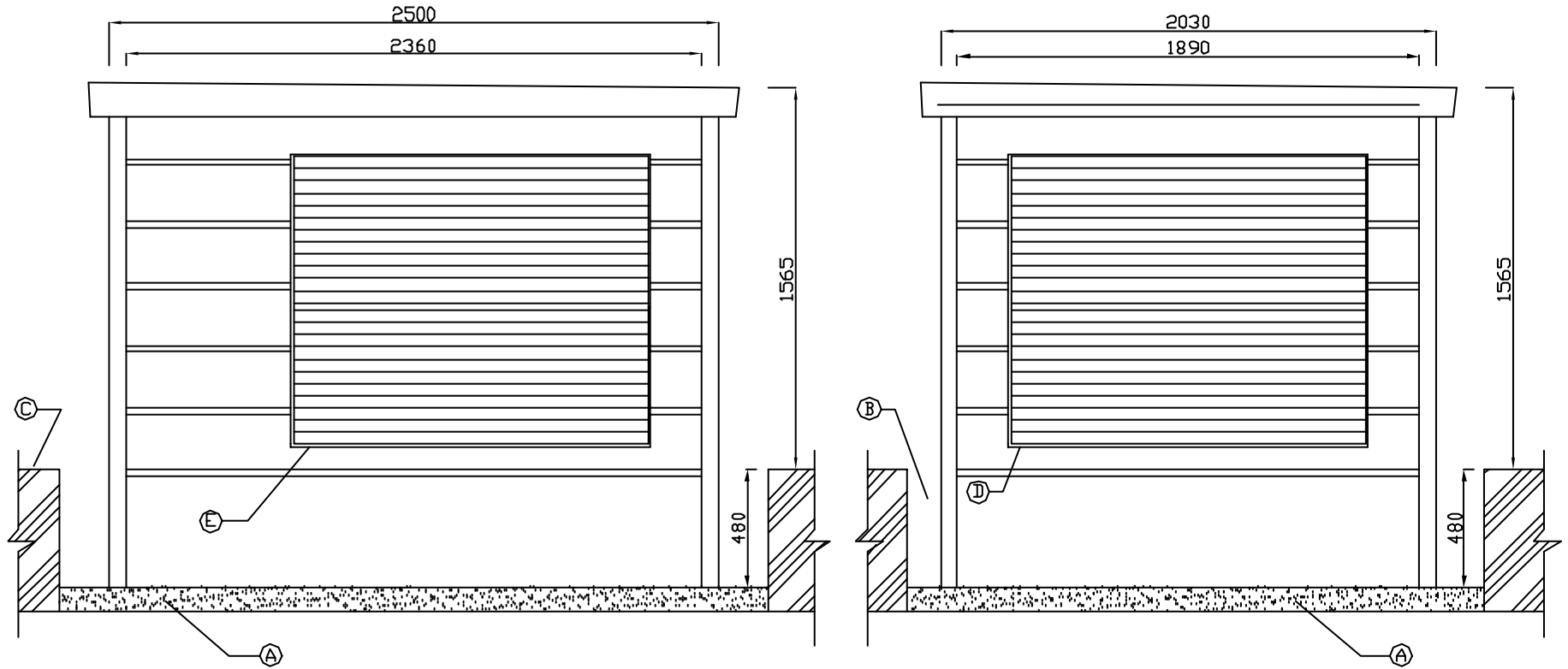


Dimensiones de la excavación  
2430 x 1910 x 480 mm

Notas

- Ⓐ Capa de 100 mm de arena perfectamente nivelada
- Ⓑ Tierra sobrante de excavación
- Ⓒ Nivel de terreno
- Ⓓ Proyección puerta de manobra

## VISTAS FRONTALES



Dimensiones de la excavación  
2900 x 1910 x 480 mm

Dimensiones de la excavación  
2430 x 1910 x 480 mm

### Notas

- Ⓐ Capa de 100 mm de arena perfectamente nivelada
- Ⓑ Tierra sobrante de excavación
- Ⓒ Nivel de terreno
- Ⓓ Puerta de maniobra de celdas
- Ⓔ Puerta del transformador

CENTRO COMPACTO DE TRANSFORMACION EN HORMIGON MODELO SPLIT

FECHA		FIRMA		DENOMINACION	
DIBUJADO	29/04/04	JF	DIMENSIONES GENERALES/VISTAS		
REVISADO	29/04/04	EAT	ESCALA	PLANO	Nº
APROBADO	29/04/04	AF	EB-0002-0003-1-E		
REV. HOJA		A 1/3			

**AUTOROL**